

学院：医学院 学期：2020-2021第二学期 时间：五月 检查人员：

20级男生宿舍

宿舍号	班级	阳台	地面	桌面	宿舍外	衣物	书架	门框
B5-203	护理2002班							
B5-204	护理2002班		-1	-1				
B5-205	卫检2001班			-1				
B5-206	卫检2001班			-1				
B5-207	卫检2001班, 卫检2002班		-1	-1				
B5-208	卫检2002班			-1				
B5-209	卫检2002班					-1		
B5-210	卫检2002班			-1				
B5-211	药产2001班					-1		
B5-212	药产2001班		-1					
B5-213	药产2001班		-1			-1		
B5-214	药产2001班, 药产2002班							
B5-215	药产2002班							
B5-216	药产2002班		-1					
B5-217	药产2002班		-1					
B5-218	药产2001班, 药产2002班							
B5-219	预防2001班		-1					
B5-220	预防2001班	-1	-1	-1				
B5-221	预防2001班			-1				
B5-222	预防2002班		-1					
B5-223	预防2002班		-1	-1				
B5-224	预防2002班		-1					
B5-226	预防2001班, 预防2002班		-1	-1				
B5-228	临床2001班							
B5-229	临床2001班							
B5-230	临床2001班							
B5-231	预防2001班, 临床2002班					-1		
B5-232	临床2002班		-1			-1		
B5-233	临床2002班					-1		
B5-234	临床2002班		-1	-1				
B5-235	临床2003班		-1					
B5-236	临床2003班							
B5-237	临床2003班							
B5-238	预防2003班, 临床2004班							
B5-239	预防2004班, 临床2001班		-1			-1		
B5-240	预防2001班, 临床2004班				-1			
B5-241	预防2004班, 临床2005班	-1						
B5-242	预防2004班, 临床2005班					-1		
B5-243	预防2005班, 临床2001班							
B5-301	临床2005班		-1			-1		
B5-302	临床2005班	-1				-1		

B5-303	床2006班、临试2001班							
B5-304	床2006、临试2001	-1	-1	-1				
B5-306	临床2006班							
B5-307	临床2006班							
B5-308	临床2007班			-1		-1		
B5-309	临床2007班					-1		
B5-310	临床2007班					-1		
B5-311	临床2007班							

学院：医学院 学期：2020-2021 第二学期 时间：五月 检查人员：程迪娜、董婉婷、饶诗

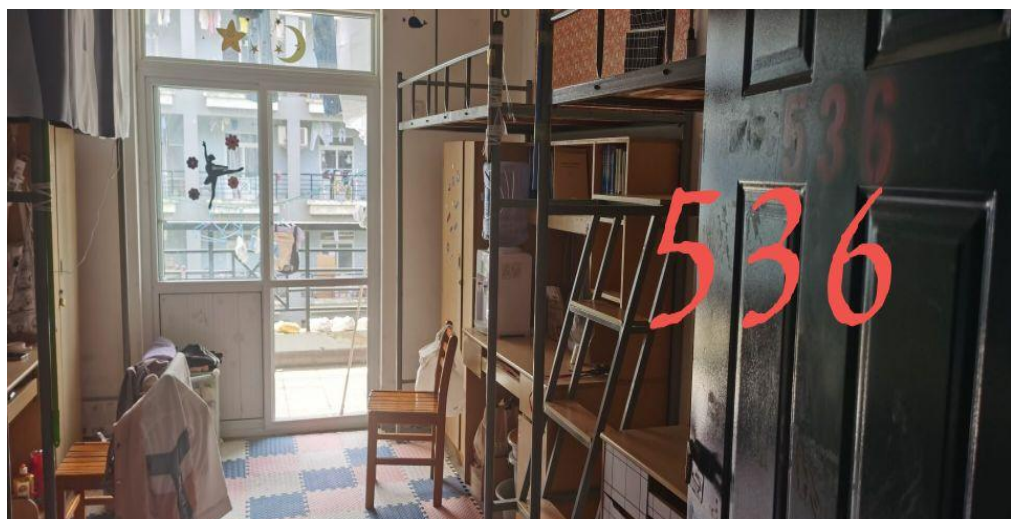
20级女生宿舍

宿舍号	班级	阳台	地面	桌面	宿舍外	衣物	书架	门框
B2-425	临床2001		-1	-1				
B2-426	临床2001		-1	-0.5				
B2-438	临床2003 临床2005			-1			-1	
B2-439	临床2004 临床2005			-1			-1	
B2-504	预防2002			-1				
B2-507	护理2001		-1	-1				
B2-509	护理2001	-1	-1	-1				
B2-510	护理2001	-1	-1	-1				
B2-511	护理2001							
B2-512	护理2001	-1	-1	-1		-1		
B2-514	护理2001		-1	-1		-1		
B2-515	护理2001		-1	-1				
B2-516	护理2002		-1	-1				
B2-517	护理2002							
B2-518	护理2002							
B2-519	药产2002 临床2006		-1	-1		-1		
B2-520	护理2002		-1	-1				
B2-521	护理2002			-1				
B2-522	护理2002			-1	-1			
B2-523	护理2002							
B2-524	卫检2001				-1			
B2-526	卫检2001			-1				
B2-527	卫检2001			-1				
B2-528	卫检2001			-1				
B2-529	卫检2001		-1	-1		-1		
B2-530	卫检2001, 临床2007			-1		-1		
B2-531	卫检2002			-1				
B2-532	卫检2002			-1				
B2-533	卫检2002			-1				
B2-534	卫检2002		-1	-1				

B2-535	卫检2002			-1			-1	
B2-536	卫检2002			-1		-1		
B2-539	药产2001							
B2-540	药产2001							
B2-541	药产2001							
B2-542	药产2001							
B2-602	药产2002班							
B2-603	药产2002班		-1	-1				
B2-604	药产2002班			-1		-1		
B2-605	药产2002班				-1	-2		
B2-606	预防2001班			-0.5		-1		
B2-607	预防2001班			-1				
B2-608	预防2001班		-1	-1		-0.5		
B2-609	预防2001班		-1	-1				
B2-610	预防2001班		-1			-1		
B2-611	预防2001班							
B2-613	方2002班, 预防2001班			-1				
B2-614	预防2002班			-1		-1		
B2-632	预防2002班		-1	-1				
B2-633	预防2002班	-1		-1		-1		
B2-634	药产2002 药产2001							
B2-635	床2001班 临试2001	-1	-1	-1	-1	-1		
B2-642	试2001班, 临床2003					-1		
B2-702	预防2002班			-1				
B2-703	预防2002班							
B2-704	预防2002班							
B2-705	临床2001班		-1	-2				
B2—707	试2001班, 临床2001			-1				
B2-708	床2001班 临床2002班							
B2-709	临床2002班	-0.5		-1		-0.5		
B2-710	临床2002班		-0.5	-0.5				
B2-711	临床2002班		-2			-1		
B2-717	班, 临床2003班, 临试2001班		-0.5			-0.5		
B2-718	床2003班, 临试2001班					-1		
B2-720	床2003班, 临试200	-1	-1	-1				
B2-721	床2004, 临床2003					-1		
B2-722	床2004, 临试200	-1						
B2-723	临床2004							
B2-724	临床2004		-1	-1		-1		
B2-725	床2005, 临试2001					-1		
B2-726	临床2005			-1		-1		

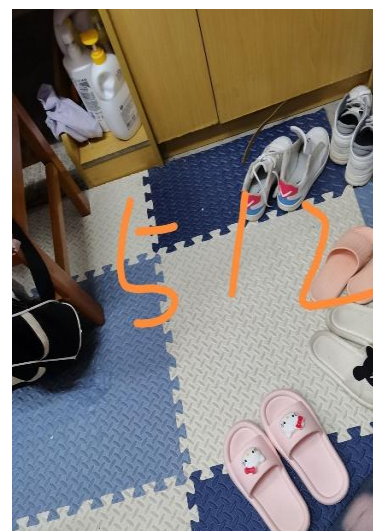
B2-727	畜床2005, 临试2001	-1	-1				
B2-728	畜床2005, 临床2006		-1				
B2-729	临床2006						
B2-730	临床2006		-1				
B2-731	临床2006		-1				
B2-732	班, 临试2001, 临床2007班		-2	-2	-2	-2	
B2-733	临床2007班	-1	-1				
B2-734	床2007班, 临试2001		-1				
B2-735	床2007班, 临试2001						

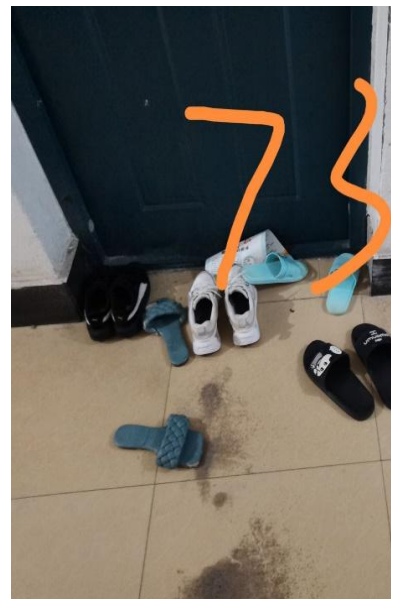
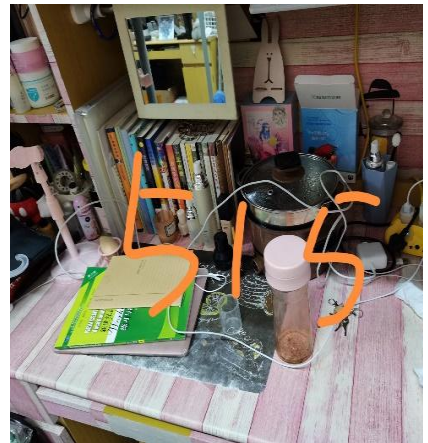
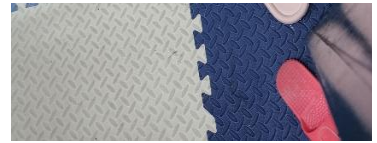
优秀寝室





二、不合格宿舍 (512、515、523、731)





黄东升

违规电器	总得分	备注
	10	
	8	
	9	
	9	
	8	
	9	
	9	
	9	
	9	
	9	
	8	
	10	
	10	
	9	
	9	
	10	
	9	
	6	
	9	
	9	
	8	
	9	
	8	
	10	
	10	
	10	
	9	
	8	
	9	
	8	
	9	
	10	
	10	
	10	
	8	
	9	
	9	
	9	
	10	
	8	
	8	

	10	
	7	
	10	
	10	
	8	
	9	
	9	

彤、王寓甜、华婉怡、伍舒

违规电器	总得分	备注
	8	
	8.5	
	8	
	8	
	9	
	6	开门
	7	
	7	
	8	
	6	
	7	
	0	违规电器
	8	
	10	
	10	
	7	
	8	
	9	
	8	
	0	寝时不开门
	9	
	9	
	9	
	9	
	7	
	8	
	9	
	9	
	9	
	8	

	8	
	8	
	10	
	9	
	9	
	8.5	
	8	
	8	
	8	开门
	7	
	8.5	
	9	
	7.5	
	8	
	8	
	9	
	9	
	8	
	7	
	7	
	10	
	5	
	9	
	9	
	9	
	9	
	7	
	9	
	8	开门
	8	
	9	
	7	
	9	
	9	
	7	
	9	
	9	
	7	
	9	
	9	
	10	
	7	
	9	
	8	

	8	
	9	
	10	
	9	
	9	
	2	东西过多, 杂乱, 有气味
	8	
	9	
	10	





